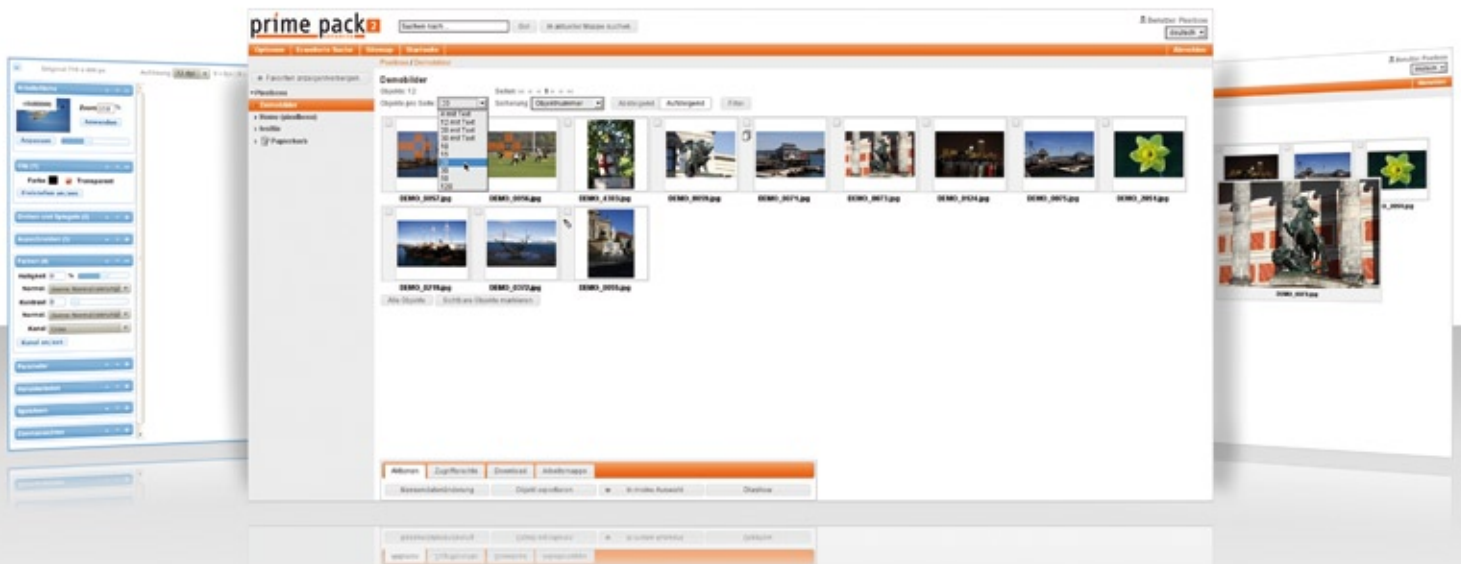


# NEXXT LEVEL

prime pack<sup>2</sup> prime pack<sup>2</sup>  
ADVANCED



ERHÄLTlich  
AB  
JULI 2011

## Neue Features

### Vorschauansicht via Mouseover

Das Layoutbild wird bei einem Mouseover über dem Thumbnail als Vorschau in der Mappenansicht angezeigt.

### Neueste Objekte seit dem letzten Besuch

Direkt nach dem Login werden auf der Präsentationsseite die zuletzt importierten Objekte angezeigt.

### Blättern auf der Layoutseite

Um sich weitere Objekte in der Detailansicht ansehen zu können, ist kein Wechsel in die Mappenansicht mehr nötig. Eine zusätzliche Funktion auf den Detailansichten der Objekte ermöglicht das Durchblättern der Objekte innerhalb der Mappe.

### Sprachauswahl direkt in der Mappenansicht

Die Oberflächensprache kann nun direkt in der Mappenansicht geändert werden, was in der vorherigen Prime Pack Version nur im Menü unter Optionen möglich war.

### Floating Thumbnails

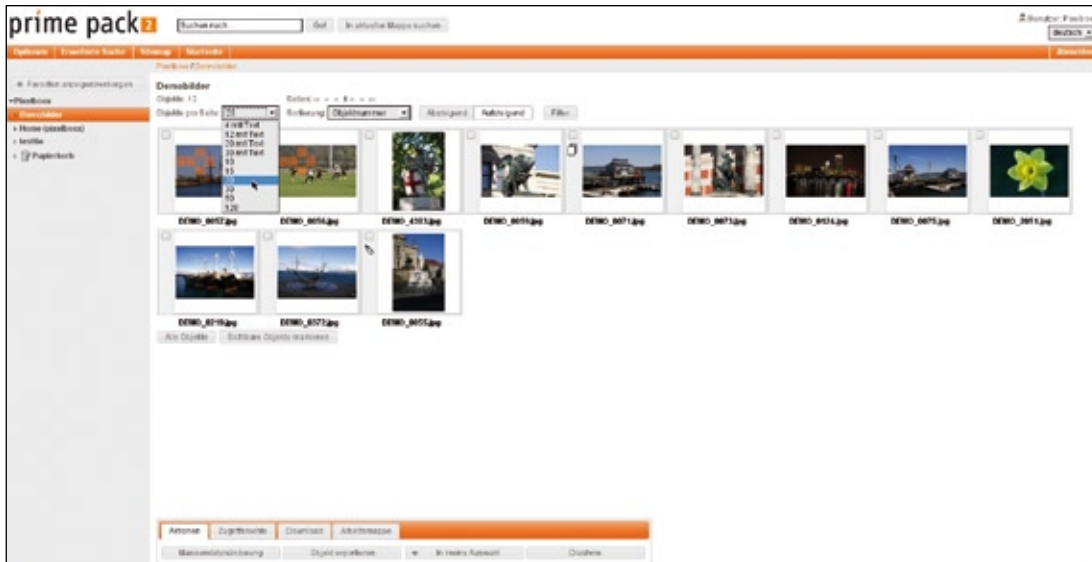
Bisher wählte der User die Anzahl der Thumbnailzeilen und -spalten im Menü unter „Optionen“ aus. Nun hat der Benutzer die Möglichkeit, direkt in der Mappenansicht/Thumbnailansicht die Anzahl der Objekte pro Seite festzulegen, alternativ auch inklusive der Metadaten. Die Anzahl der Spalten und Zeilen richtet sich automatisch nach der Größe des Browserfensters des Benutzers.

### Autovervollständigung von Suchbegriffen

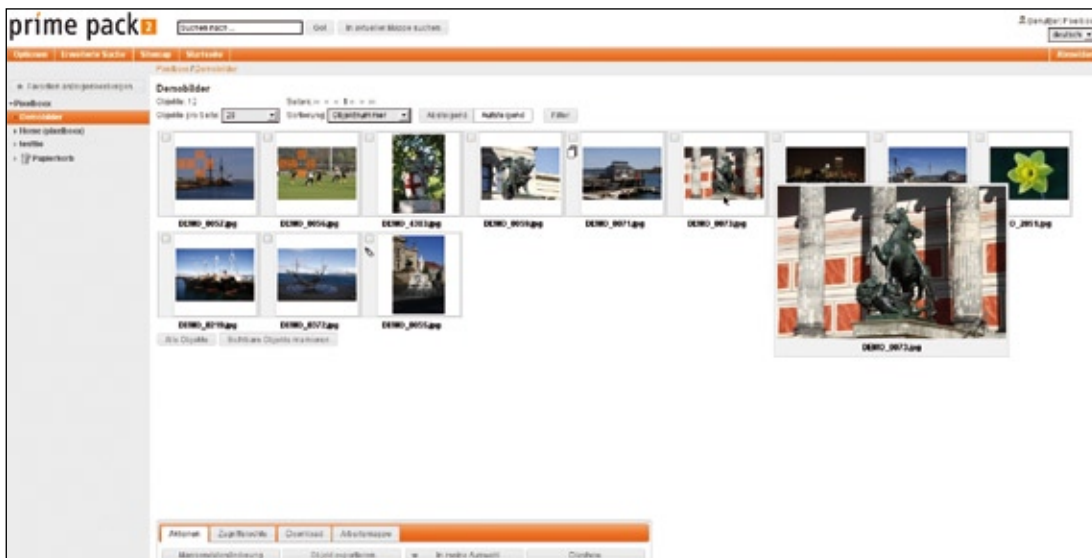
Bei der Eingabe eines Suchbegriffes werden dem Benutzer Schlagwörter vorgeschlagen, mit denen Objekte in der Pixelbox bereits verschlagwortet sind.

### Navigationsbaum

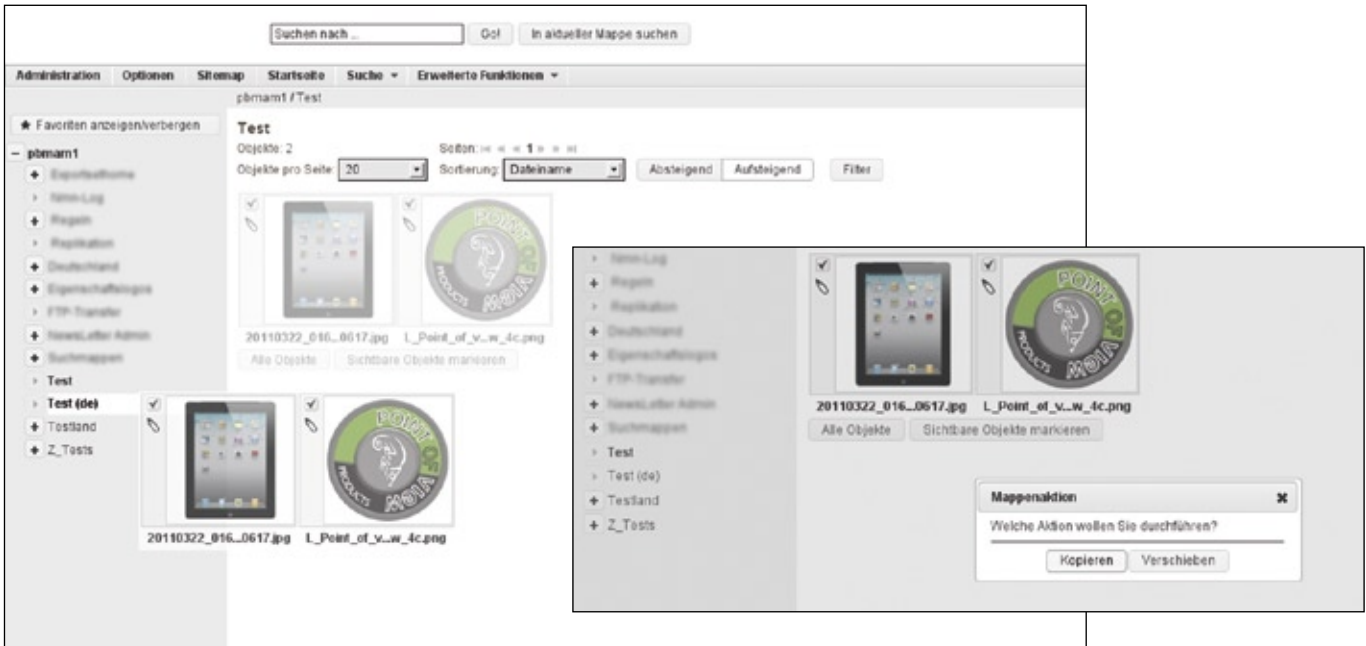
Mappen können, ähnlich der Verzeichnisstruktur auf Ihrem Rechner, geöffnet und geschlossen werden ohne tatsächliches Öffnen der Mappe und Anzeige des Inhalts. Dies ermöglicht eine schnelle Navigation bis zur gewünschten Zielmappe.



Floating Thumbnails



Vorschauansicht via Mouseover



Verschieben & Kopieren per Drag & Drop

## News & Highlights

### Drag & Drop Import

Per Drag & Drop können aus einem Verzeichnis beliebig viele Objekte ganz einfach auf eine Drop Zone auf der Import Seite der Pixelboxx gezogen werden (nur bei Browsern die HTML 5 unterstützen). Über den Browser-Dialog „Durchsuchen“ können mehrere Dateien gleichzeitig für den Import ausgewählt werden. Der Fortschritt des Uploads pro Datei wird mit einem Ladebalken visualisiert.

### Verschieben & Kopieren per Drag & Drop

Um Objekte zu kopieren oder zu verschieben, werden diese markiert und ganz einfach per Drag & Drop in den gewünschten Zielordner im Mappenbaum gezogen. Auch Mappen können Sie auf diesem Wege verschieben.

### Metadaten hinzufügen

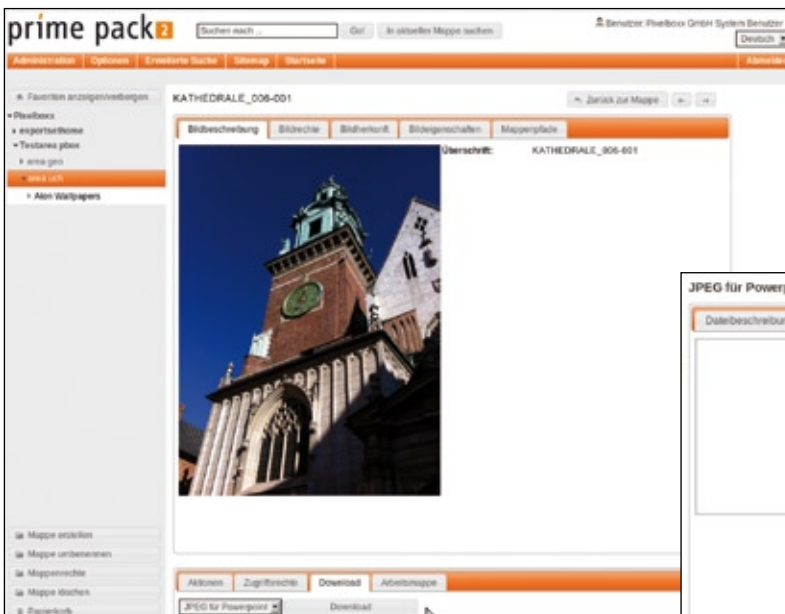
Über den Administrationsbereich der Pixelboxx können auf einfache Art und Weise individuelle Metadatenfelder hinzugefügt werden. Diese Metadatenfelder stehen nach dem Anlegen direkt in der Pixelboxx Weboberfläche zur Pflege bereit.

### Skalierer

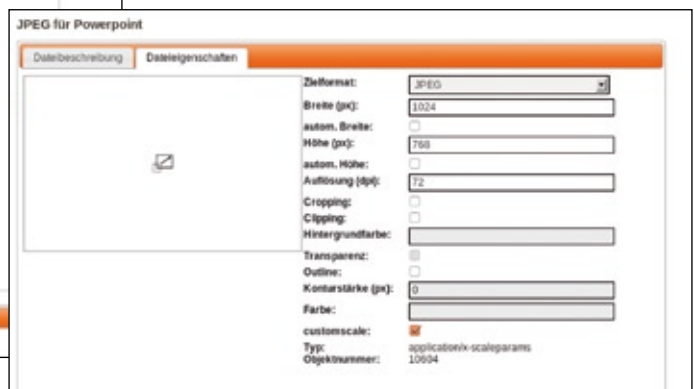
Skalierer können nun durch berechtigte User mittels einer grafischen Oberfläche angelegt und verwaltet werden. Diese Skalierer können mit den gewohnten Gruppen und Rollen bestimmten Benutzergruppen zugewiesen werden.

### JSON, JSONP

Das Modul „LOAG“ (Lightweight Object Access Gateway) bietet eine auf den technischen Standards JSON und JSONP basierte



Skalierer



Live-API für den Zugriff auf Objekte in der Pixelboxx. JSON oder JSON stellen damit eine einfache, dokumentierte und stabile API für den Zugriff aus Portlets, Gadgets oder kleinen Web-Anwendungen heraus zur Verfügung. Das LOAG der Pixelboxx bietet Ihrer Entwicklungsabteilung oder Ihren Implementierungspartnern weitgehende Freiheiten bei der Anbindung eigener Lösungsbestandteile mit hoher Nutzerbindung und großem Nutzungspotential.

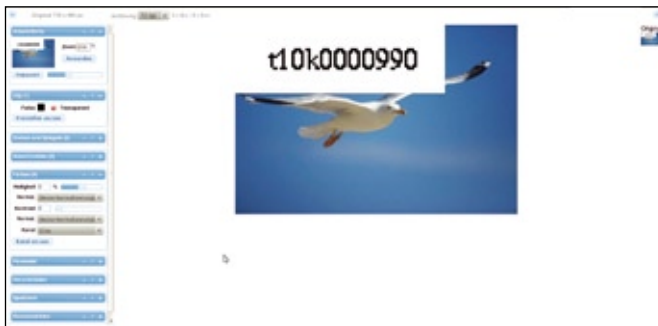
### Neue Bildbearbeitung (Prime Pack Advanced 2)

- Zoomen
- Clipping
- Drehen & Spiegeln
- Ausschneiden
- Helligkeit/Kontrast/Kanäle
- Download (als JPEG, PNG, GIF)
- Speichern in der Pixelboxx als Sekundärbild
- Bearbeitungshistorie

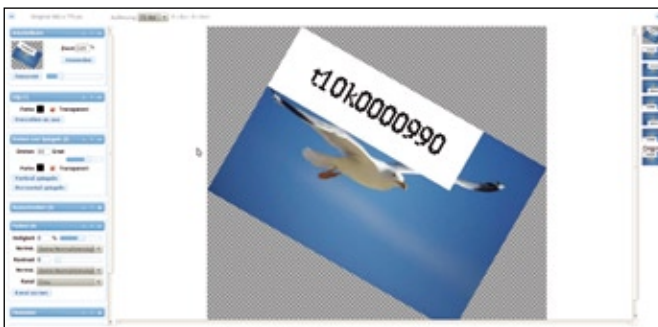
### Topic Tree (Prime Pack Advanced 2)

Ermöglicht das freie Anlegen von hierarchischen Kategoriebäumen über einen Menüpunkt im Administrationsbereich der Pixelboxx.

Die Kategoriebäume können mehrsprachig gepflegt werden und dienen anschließend zur einfachen und sicheren Verschlagwortung und Suche in der Pixelboxx Web Oberfläche.



Neue Bildbearbeitung

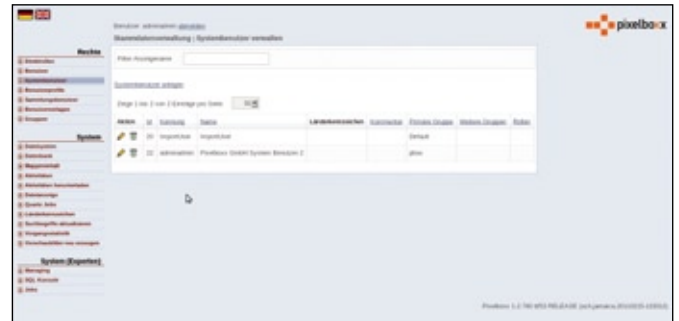


Neue Bildbearbeitung

## Administration

### Aufteilung der Benutzer

Um Administratoren mehr Transparenz zu bieten, werden nun alle Systembenutzer übersichtlich getrennt. Hier findet eine Trennung zwischen den normalen Benutzern, Rechtevorlagen, Systembenutzern und Sammlungsbenutzern statt.



### Anzeige des Speicherverbrauchs pro Mappe

Der Administrator hat die Möglichkeit, sich den Inhalt einer Mappe, d.h. die Anzahl der Objekte und das Format, sowie den Speicherverbrauch anzeigen zu lassen.

Format	Anzahl	Speicherverbrauch
Bildformate (JPEG, TIFF, GIF, PNG, EPS, PSD)	80	1.456
Datei- und Tonformate (MP3, MP4, MP5)	0	0
Dokumente (DOC, XLS, PPT, PDF)	1	0.888
Ordnungssysteme	0	0
Alle	81	2.344

## Infrastruktur

### Frameless

- Verbesserung des Ladeverhaltens

### CSS-Buttons

- keine Grafiken mehr nötig, daher Verbesserung des Ladeverhaltens der Pixelboxx
- einfache Anpassung der Buttonbeschriftungen
- die Browser-interne Vergrößerungsfunktion kann genutzt werden
- einheitliche Gestaltung aller Buttons

### jQuery + jQuery UI

- gewährleistet einheitliches Design
- einfachere Designanpassungen
- bewährtes Framework



■ Tobias Strack  
Produktmanagement

■ Pixelboxx GmbH  
Ostenhellweg 56-58  
D-44135 Dortmund

■ fon +49 231 53463-219  
fax +49 231 53463-329

■ tos@pixelboxx.de  
www.pixelboxx.de